

## Guida al servizio Esercizi Online



### Argomenti:

- Come accedere al sito

- Come navigare nel sito

- Sicurezza

- Disponibilità del sito

# Introduzione

Il Servizio Esercizi Online è lo strumento per la riconciliazione dei pagamenti che ti offre **gratuitamente accesso all'estratto conto e ai dati finanziari relativi al tuo Esercizio**. Con il Servizio Esercizi Online potrai gestire in modo veloce e flessibile i tuoi dati commerciali e visualizzare estratti conto, movimenti e statistiche.

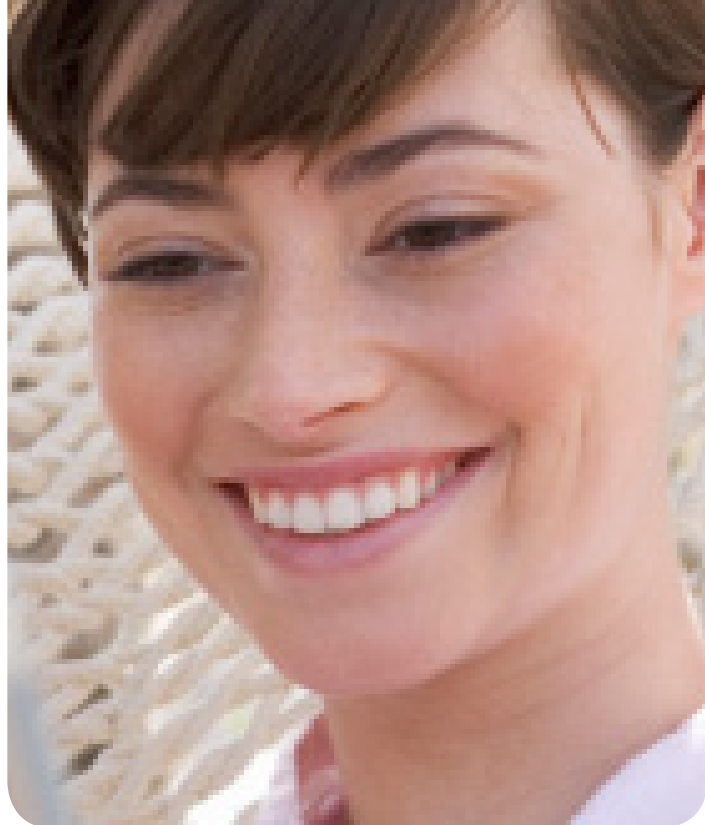
Consulta questa guida e usala come punto di riferimento per iniziare a conoscere il Servizio Esercizi Online e ottimizzarne l'utilizzo, disponendo di un accesso sicuro e puntuale alle informazioni sul tuo conto, 365 giorni all'anno.

## Il Servizio Esercizi Online ti consente di:

- accedere alle informazioni del tuo conto aggiornate in qualsiasi momento;
- vedere le singole transazioni in maggior dettaglio rispetto a quanto non ti possa consentire un tradizionale estratto conto cartaceo;
- estrarre informazioni e importarle direttamente sulle applicazioni del tuo computer;
- scaricare l'estratto conto in formato PDF;
- visualizzare l'estratto conto degli ultimi 13 mesi.

Inoltre, puoi accedere, iscrivendoti, anche al **Servizio Dispute Online** per gestire eventuali controversie con i Titolari di Carta

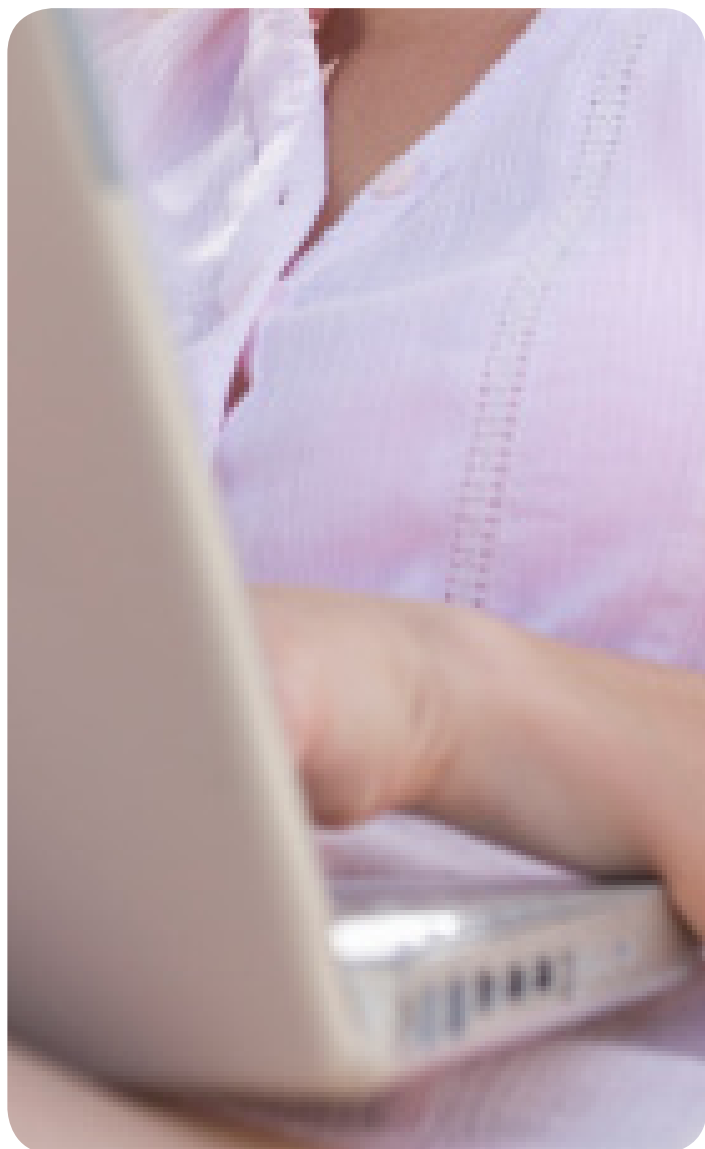




## Come accedere al sito

Al Servizio Esercizi Online si può accedere sia da [www.americanexpress.it/esercizionline](http://www.americanexpress.it/esercizionline), sia dal sito [www.americanexpress.it](http://www.americanexpress.it), cliccando su "Esercizi Commerciali".

- **Se sei un utente già registrato**, clicca direttamente sull'apposito link per inserire User ID e Password e accedere alla tua pagina di benvenuto.
- **Se non sei ancora registrato**, clicca sul pulsante "Registrati" dove potrai scegliere la User ID e la Password che ti consentiranno di accedere al Servizio.





## Come accedere al sito

### Attenzione

Per poter seguire il processo di registrazione, dovrai fare riferimento alla tua situazione specifica:

#### Se sei una Società (con diversi punti vendita)

- Per registrarti al portale, tieni a portata di mano un tuo estratto conto American Express tra gli ultimi 3 ricevuti per poter reperire le seguenti informazioni: Codice della Società, Partita IVA, CAP della Società e Importo Totale Lordo in Estratto Conto, corrispondente al Punto Vendita indicato. Inoltre, servono il Nome del Legale Rappresentante, il Cognome del Legale Rappresentante e il Codice fiscale del Legale Rappresentante.
- Inserisci queste informazioni negli appositi campi obbligatori e, dopo aver letto l'Informativa sul trattamento dei dati personali e i Termini e condizioni del Servizio, clicca sul pulsante "Autorizzo" per procedere.
- Ti verrà richiesto di immettere l'importo (in euro e senza decimali) del Totale Lordo in Estratto Conto relativo al mese di riferimento, che potrai scegliere dal menù a tendina presente nella pagina (ultimi 3 mesi nei quali hai ricevuto l'estratto conto cartaceo, nell'arco temporale dei 13 mesi trascorsi).
- Una volta inserite queste informazioni, potrai scegliere una User ID e una Password, sulla base dei requisiti relativi ai caratteri da usare che ti vengono indicati sulla pagina web.
- Dovrai quindi inserire la User ID e la Password negli appositi campi, avendo cura di ripetere la Password per ragioni di sicurezza.

È importante scegliere una User ID facile da ricordare, ma non troppo ovvia: se la User ID che hai scelto è già stata utilizzata da un altro utente, dovrai sceglierne un'altra.

#### Se sei un Punto Vendita

- Per registrarti al portale, tieni a portata di mano un tuo estratto conto American Express tra gli ultimi 3 ricevuti per poter reperire le seguenti informazioni: Codice della Società, Codice del Punto Vendita, Partita IVA e CAP del Punto Vendita.
- Inserisci tali informazioni negli appositi campi obbligatori e, dopo aver letto l'Informativa sul trattamento dei dati personali e i Termini e condizioni del Servizio, clicca sul pulsante "Autorizzo" per procedere.
- Ti verrà poi richiesto di immettere l'importo (in euro e senza decimali) del Totale Lordo in Estratto Conto relativo al mese di riferimento che potrai scegliere dal menù a tendina presente nella pagina (ultimi 3 mesi nei quali hai ricevuto l'estratto conto cartaceo, nell'arco temporale dei 13 mesi trascorsi).
- Una volta inserite queste informazioni, potrai scegliere una User ID e una Password, sulla base dei requisiti relativi ai caratteri da usare che ti vengono indicati sulla pagina web.
- Dovrai quindi inserire la User ID e la Password negli appositi campi, avendo cura di ripetere la Password per ragioni di sicurezza.

È importante scegliere una User ID facile da ricordare, ma non troppo ovvia: se la User ID che hai scelto è già stata utilizzata da un altro utente, dovrai sceglierne un'altra.

Qualora ti capitasse di dimenticare la tua User ID o Password, dovrai ripetere di nuovo tutto il processo di registrazione: arrivando nuovamente alla scelta della User ID e della Password, il sistema ti presenterà automaticamente la tua vecchia User ID e, quindi, dovrai scegliere una nuova Password.

Una volta entrato **nella tua pagina** di benvenuto, potrai accedere a **quattro sezioni distinte**: una per la visualizzazione dell'estratto conto, una per la modifica di password ed e-mail, una per la consultazione di movimenti, riepiloghi e statistiche ed una per la consultazione delle contestazioni dei Titolari di Carta.

## Consulta l'estratto conto

Il Servizio Esercizi Online ti consente di visualizzare gli estratti conto degli ultimi 13 mesi.

Scegli il mese che ti interessa e clicca sul tasto "Salva" corrispondente.

Si aprirà una finestra che ti consentirà di accedere al relativo estratto conto in 2 modalità differenti:

- aprendo il file,
- salvandone una copia sul tuo pc.

In entrambi i casi, per avere una copia cartacea del tuo estratto conto potrai stamparlo tramite la funzione di stampa dai comandi del tuo pc.

**Se sei un Punto Vendita**, la schermata iniziale ti consentirà di visualizzare gli ultimi 13 mesi specificandoti il Codice Esercizio e l'Insegna, potendo scegliere se aprirli o scaricarli in formato PDF.

**Se sei una Società con un unico estratto conto**, visualizzerai direttamente gli ultimi 13 mesi per Codice Esercizio e Insegna, potendo scegliere se aprire o salvare gli estratti conto corrispondenti.

**Se sei una Società con tanti estratti conto**, ti consigliamo di affinare la ricerca: specifica il mese e il Punto Vendita che ti interessano e clicca su "Cerca".

**Se sei una Società con diversi Punti vendita**, puoi scegliere se visualizzare l'estratto conto a livello centrale o per singolo Punto Vendita.

## Come navigare nel sito

### Consulta i movimenti

Per consultare i movimenti, il Servizio Esercizi Online ti richiede di specificare il periodo temporale (mese) e in maniera facoltativa il giorno, importo minimo e massimo, valore netto minimo e massimo e codice POS; attraverso il menù a tendina puoi scegliere di visualizzare tutti i movimenti, oppure solo quelli validi, oppure solo quelli annullati.

Che l'utente sia una Società o un Punto Vendita, i dati verranno presentati specificando Codice Esercizio, Insegna, Data, Riferimento, POS, Importo Lordo, Codice Autorizzazione, Numero Carta, Stato, Commissioni e Netto.

Per motivi di sicurezza, i numeri di Carta sono criptati.





### Consulta i riepiloghi

Per consultare i riepiloghi, il Servizio Esercizi Online ti richiede di specificare il periodo temporale (mese) e in maniera facoltativa il giorno, l'ABI e gli importi minimi/massimi del lordo calcolato e del lordo dichiarato.

Che l'utente sia una Società o un Punto Vendita, i dati verranno presentati specificando Codice Esercizio, Insegna, Data, ABI, Descrizione dell'operazione, Riferimento, Numero transazione, Lordo Calcolato, Lordo Dichiarato, Commissioni Calcolate, Netto Calcolato e Netto dichiarato.

Per consultare un riepilogo in maggior dettaglio, selezionalo cliccando nel cerchietto corrispondente all'interno della prima colonna e, posizionandoti alla fine della pagina, clicca su "Visualizza dettaglio".

Le informazioni saranno organizzate per Codice Esercizio, Insegna, Data Movimento, Riferimento, POS, Importo Lordo, Codice Autorizzazione, Numero Carta, Stato, Commissioni e Netto del Movimento. Per motivi di sicurezza, i numeri di Carta sono criptati.

### Consulta le statistiche

Il Servizio Esercizi Online ti consente di visualizzare, su base mensile, trimestrale e semestrale le statistiche inerenti Numero dei movimenti, Lordo, Commissioni e Netto, sia nel caso tu sia una Società o un Punto Vendita.

Inoltre, cliccando sul pulsante "Esporta xls" che trovi in fondo alla pagina, potrai scegliere di accedere a tali informazioni in formato Excel, aprendo direttamente il foglio di lavoro, o salvandolo sul tuo pc.

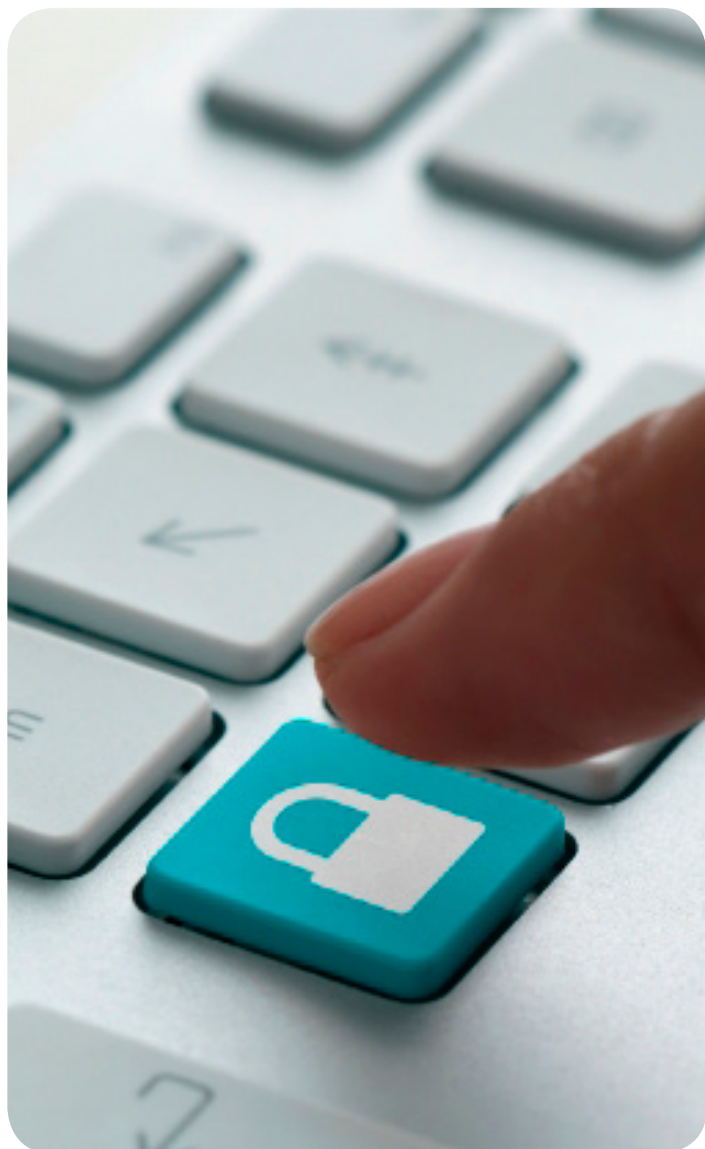
### Modifica Password/e-mail

Dalla tua pagina di benvenuto potrai modificare la tua Password o il tuo indirizzo e-mail.

Modificare la tua Password è semplice: inserisci la tua Password attuale nel campo superiore, poi inserisci quella nuova nel campo sottostante. Infine, inserisci un'altra volta la tua nuova Password nel campo inferiore e premi il pulsante di conferma: la tua Password verrà sostituita.

Se invece vuoi cambiare il tuo indirizzo e-mail, ti basta digitarlo nell'apposito campo e premere il pulsante di conferma.

## Sicurezza



Come misura di sicurezza per la protezione della tua privacy, **il sistema interromperà la tua connessione se resti inattivo per 20 minuti.**

Per accedere nuovamente al Servizio Esercizi Online, dovrai semplicemente re-inserire la tua User ID e Password.

Il sistema ti fornisce 3 tentativi per effettuare l'accesso, prima di disattivare la tua utenza per 12 ore.

**Se durante il processo di registrazione immetti per 3 volte in una stessa pagina dati errati,** il sistema ti impedirà di continuare, **bloccando la possibilità di registrare la tua Società/Punto Vendita per 12 ore.**

**Nel caso in cui l'Accordo con American Express Payment Services Limited verrà risolto per decisione dell'una o dell'altra parte,** il Servizio Esercizi Online resterà attivo per i 6 mesi successivi, trascorsi i quali la tua utenza verrà rimossa.





## Disponibilità del sito web

Quando il sito web è sottoposto a interventi di manutenzione o non è disponibile per una qualsiasi altra ragione nel momento in cui provi ad accedervi, riceverai un messaggio di "Errore di sistema", che esplicita l'indisponibilità della pagina.

American Express farà tutto il possibile per ridurre al minimo queste circostanze.

**American Express spera che questa guida possa aiutarti a massimizzare i vantaggi che il Servizio Esercizi Online ti offre.**

Per eventuali domande, chiama il **Servizio Clienti Esercizi Convenzionati** al numero 06.72490 (lunedì-venerdì, 9.00-18.00).